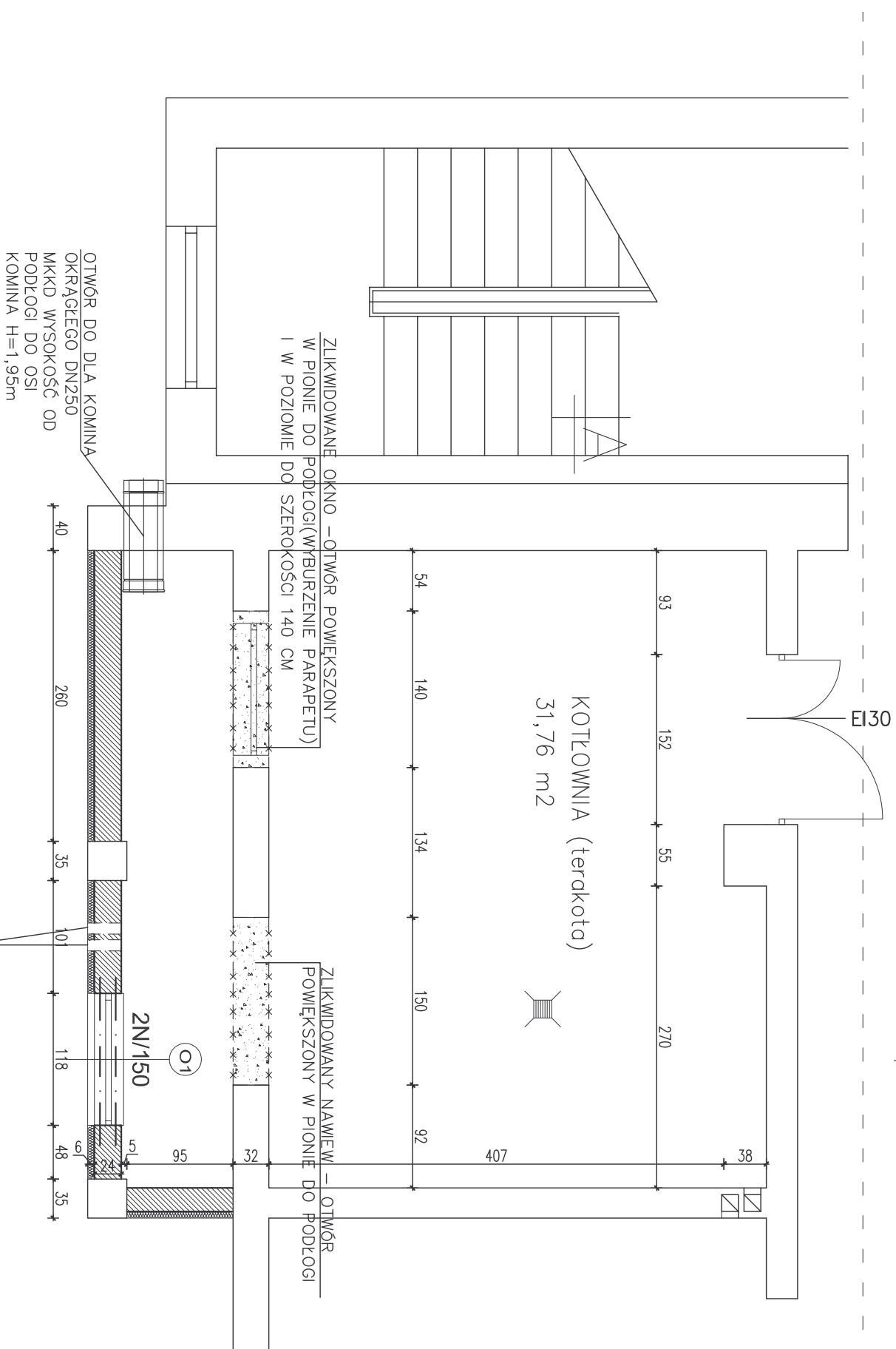


RZUT KOTŁOWNI SKALA 1:50

RZUT
KOTŁOWNI

B



LEGENDA:

- ŚCIANA NOŚNA ISTNIEJĄCA
- PROJEKTOWANA ŚCIANA
- WYBURZENIA

P R A C O W N I A P R O J E K T O W A			
Przedsiębiorstwo Techniczno-Handlowe "CIEPLOTĘCHNIKA"			
Temat: PROJEKT BUDOWLANY			
Wykonanie kotłowni wodnej niskotemperaturowej opalanej gazem ziemnym dla potrzeb Doma Pomocy Społecznej w Pnieszowie.			
Opracowanie: KOTŁOWNIA - KONSTRUKCJA			
Nazwa rysunku:		Zamawiający:	
RZUT KOTŁOWNI		Doma Pomocy Społecznej 28-400 Pnieszów, ul. Wesoła 5	
Projektowali: mgr inż. E. Kosecki		Nr upr. bud.	
5/61, 446/60		Podpis	
Opracował: mgr inż. K. Karyś		Adres inwestycji:	
Sprawdził: inż. B. Sześciński		POWIAT PNIECZOWSKI, 28-400 Pnieszów, ul. Zacisze 5	
		Data:	
		12.2009	
		Nr rys.:	
		K-1	
		Skala:	
		1:50	