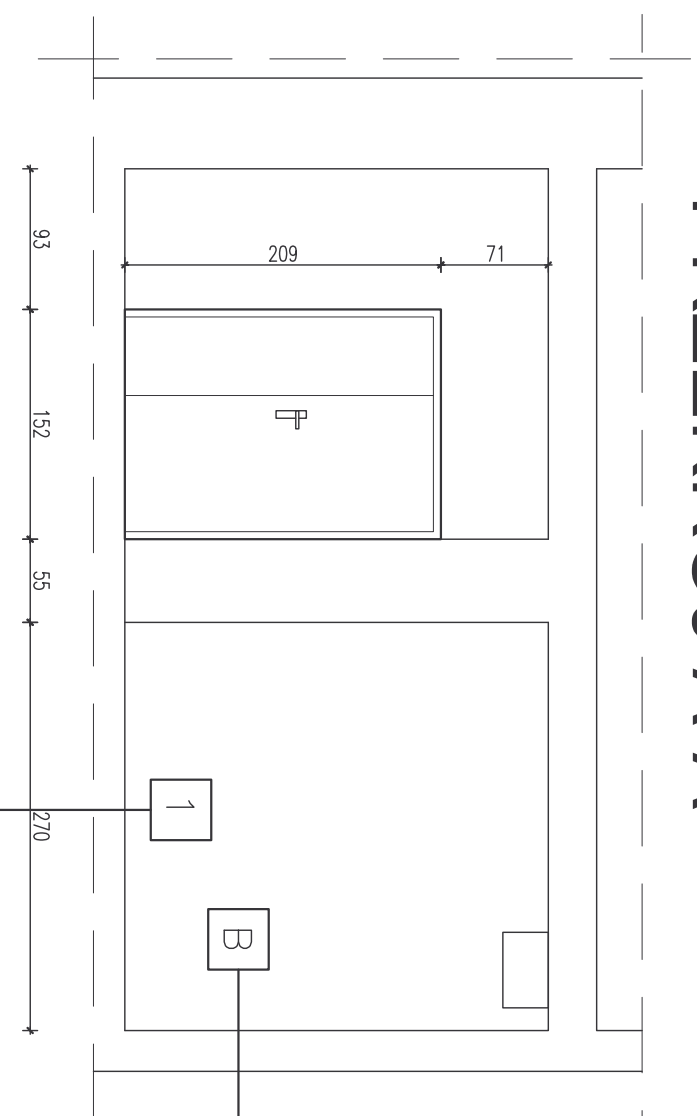
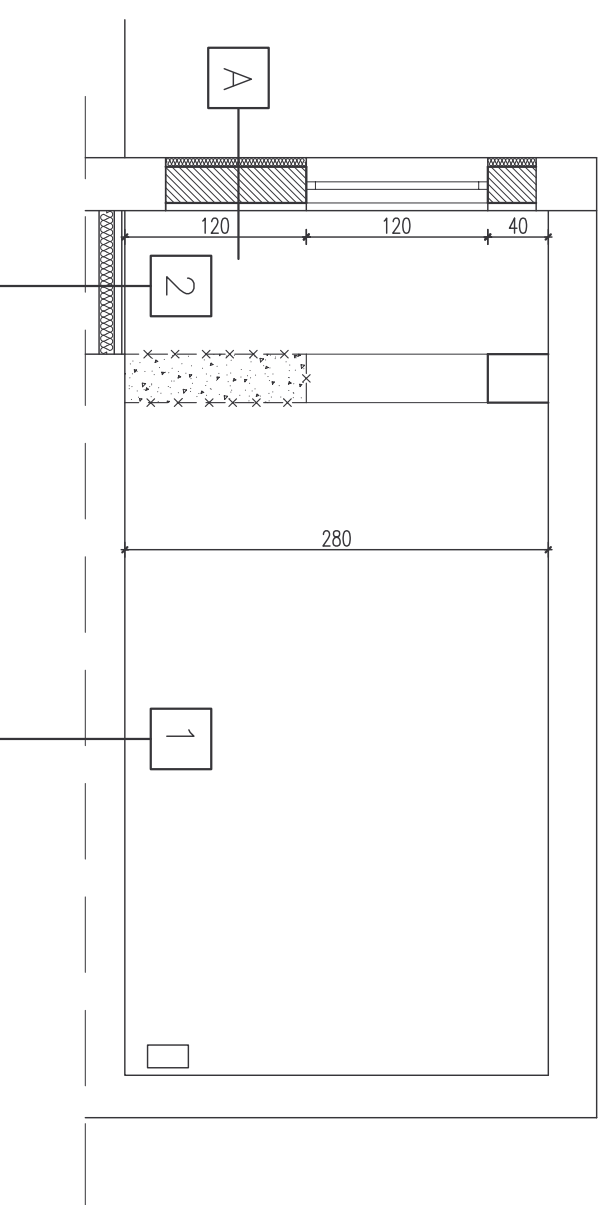


# PRZEKRÓJ A-A, B-B SKALA 1:50

## PRZEKRÓJ A-A



## PRZEKRÓJ B-B



1	posadzka wg rzutu (istniejąca)	
2	posadzka wg rzutu	2,0cm
	wylewka betonowa B15 zbrojona	5,0cm
	siatkę $\varnothing 6$ o oczkach 15x15	10,0cm
	styropian	
	2x papa asfaltowa	
	gruzobeton	
A	tynk. cem. - wap.	1,5cm
	gazobeton	24,0cm
	styropian	6,0cm
	tynk. cem. - wap.	1,5cm
B	istniejąca ściana	

<b>P R A C O W N I A   P R O J E K T O W A</b>			
<b>Przedsiębiorstwo Techniczno-Handlowe "CIEPLOTĘCHNIKA"</b>			
Temat: PROJEKT BUDOWLANY			
Wykonanie kotłowni wodnej niskotemperaturowej opalanej gazem ziemnym dla potrzeb Doma Pomocy Społecznej w Pińczowie.			
Opracowanie: KOTŁOWNIA - KONSTRUKCJA			
<b>Nazwa rysunku:</b>		<b>Nr upr. bud.</b>	<b>Podpis</b>
PRZEKRÓJ A-A, B-B			
<b>Projektowali:</b> mgr inż. E. Kosecki		5/61, 446/60	
<b>Opracował:</b> mgr inż. K. Karyś			
<b>Sprawdził:</b> inż. B. Szeżeńskiak		KL-228/88	
<b>Adres inwestycji:</b>		<b>Zamawiający:</b>	<b>Data:</b>
POWIAT PIŃCZOWSKI, 28-400 Pińczów, ul. Zacisze 5		Dom Pomocy Społecznej, 28-400 Pińczów, ul. Wesoła 5	12.2009
<b>Nr rys.:</b>		<b>K-2</b>	<b>Skala:</b>
1:50			